



**SERVISBAGR S.R.O.**

Naše firma se zabývá pronájmem a servisem stavebních strojů JCB. Vyberte si jeden z našich servisových strojů v naší flotile s obsáhlým vybavením pro jednodušší práci.

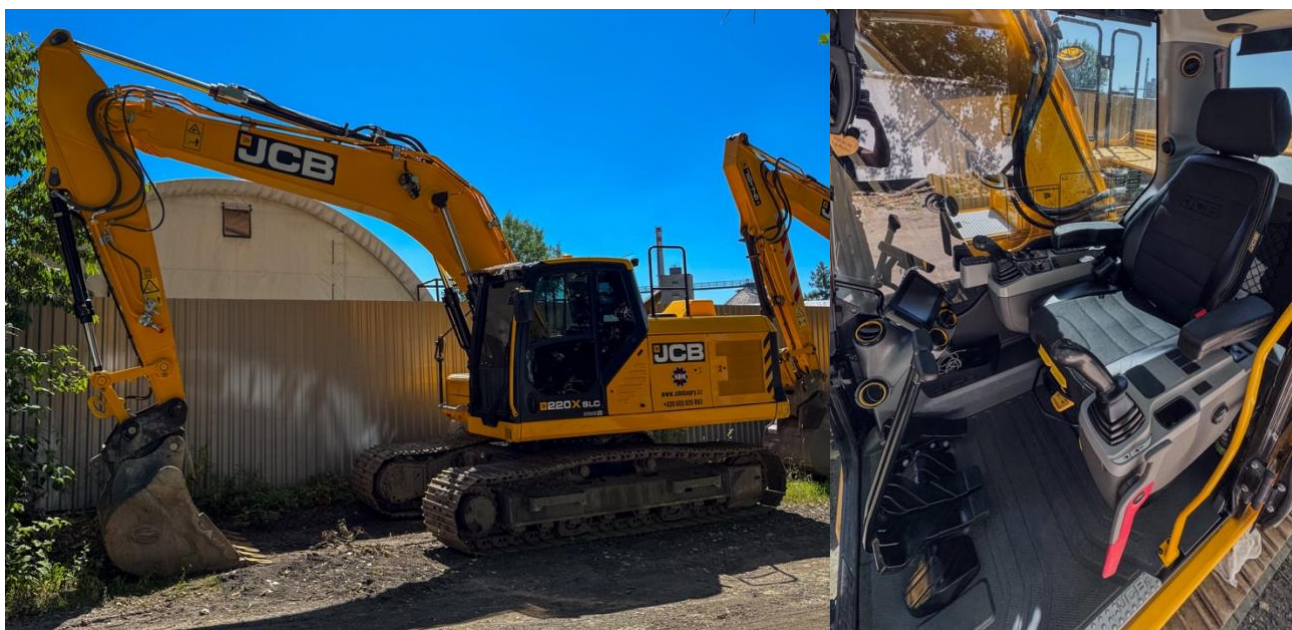
### ***Nabídka stavebních strojů k pronájmu:***

Nabízíme stroje značky JCB. Konkrétně typ 220X, JS175W a JS210LC. Pro upřesnění cen nás obraťte prostřednictvím uvedených kontaktů. Nebo nám napište na email a my se vám ozveme.

<b>Kontakty:</b>	<a href="mailto:sdmbagry@seznam.cz">sdmbagry@seznam.cz</a>	<b>IČ: 07018070</b>
<b>Milan Sztasak</b>	<i>Servis a Půjčovna</i>	<b>tel: 603 829 893</b>
<b>Dominik Sztasak</b>	<i>Servis a Prodej náhradních dílů</i>	<b>tel: 736 733 445</b>

### **JCB 220X STAGE V**

Jedná se o pásové rypadlo s hmotností 25tun s objemem motoru STAGE V 6,7l a výkonem 129kw. Těžký stroj pro zemní práce demolice a nakládku. Stroj je vybaven hydraulickým rychloupínákem, se svahovací 220cm, výkopovou lžící 150cm a drapákem. Šířka stroje je 3,2m, výška kabiny 3,05m, max výška výsypu 7 m a dosahem na úrovni terénu 10 m. Možnost objednání stroje s obsluhou



## JCB JS175W

Kolové střední rypadlo o hmotnosti 18,5tun s 4válcovým motorem ISUZU o objemu 5,2l a výkonem 97kw. Stroj má dosah na úrovni terénu 9m a výsypnou výšku 6,3m. Šířka stroje je 2,49m a výška 3,1m. Transportní délka je cca 8,8m. Pohon 4x4 s řízením přední nápravy. Stroj je vybaven hydraulickým rychloupínákem, svahovací 200cm a výkopovými lžícemi(40,70,80,90,110cm ). Možnost objednání stroje s obsluhou.



## JCB JS210LC

Těžší pásové rypadlo o hmotnosti 23tun s 6válcovým ISUZU motorem o objemu 7,79l a výkonem 128kw. Určen k velkoobjemovým výkopovým pracím a nakládce. Dosah v úrovni terénu má 9,9m a maximální výsypnou výšku 7 m. Výška stroje je 3 m a šířka 2,99m. Transportní délka stroje je cca 9,6m. Stroj je vybaven mechanickým rychloupínákem, svahovací a výkopovými lžícemi. Možnost objednání stroje s obsluhou.

